

2026

# Mon portail familles

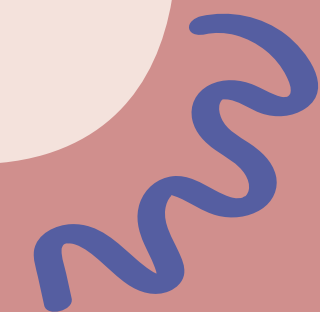
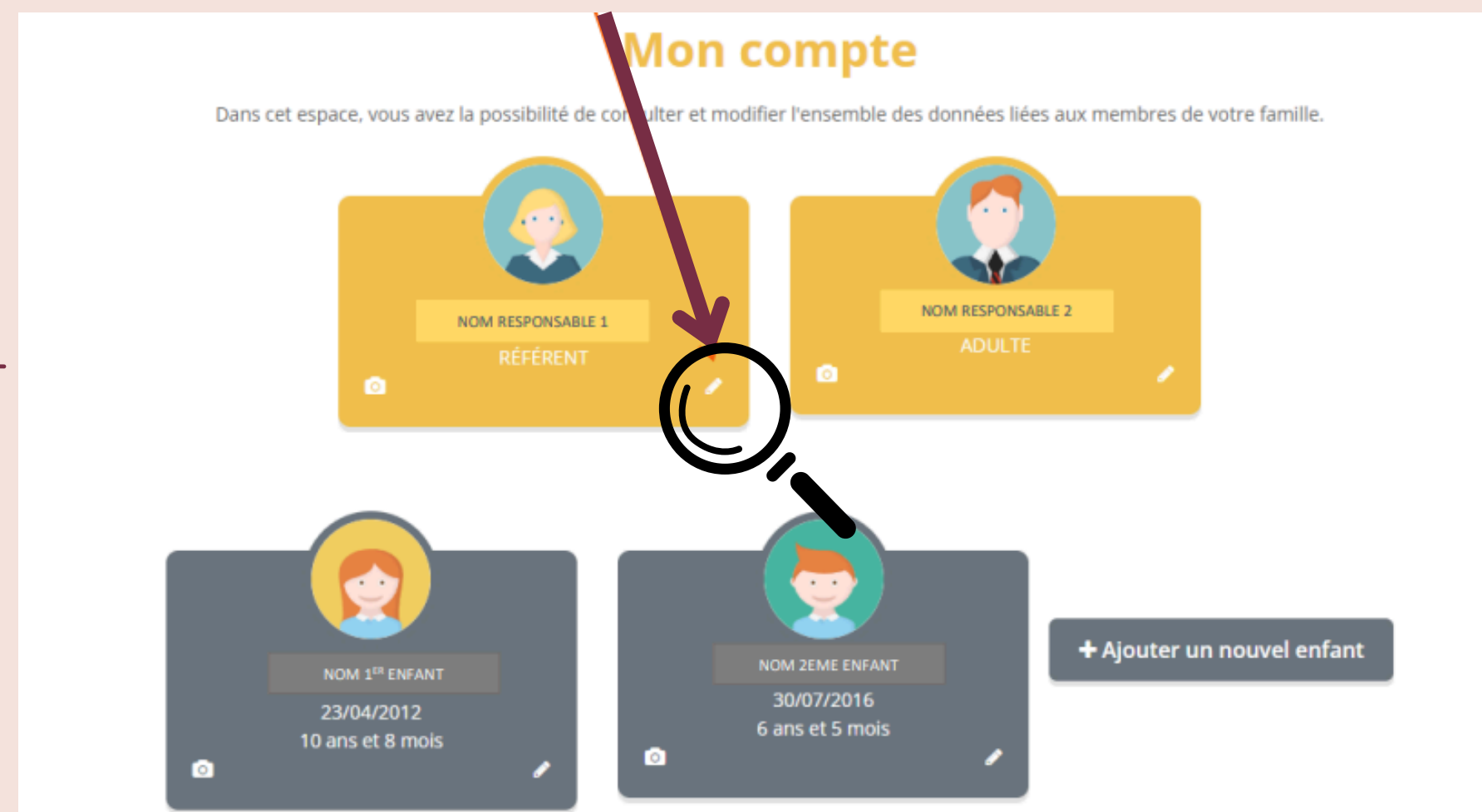
\* Procédure pour la mise à jour de vos dossiers



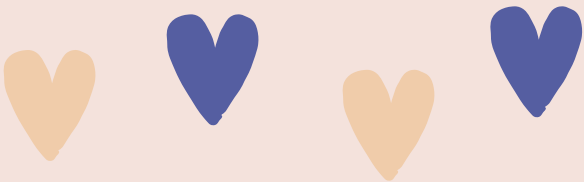
# Responsable 1

Sélectionner le compte du  
responsable 1  
(Petit crayon en bas à droite)

\*Si vous faites sur un portable –  
mon compte–mon dossier



# Mettre à jour toutes les informations



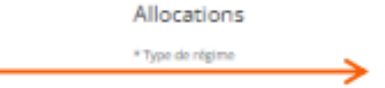
Mettre à jour tous vos numéros, et nous informer de tout changement en cours d'année



Mettre à jour votre adresse et employeur si besoin

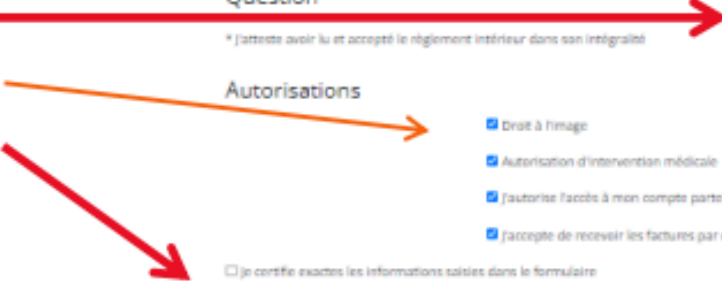


Compléter votre numéro CAF ou MSA s'il n'est pas indiqué et préciser votre régime (général = CAF)



Valider les autorisations que vous souhaitez.

Attention les questions indiquées avec les flèches rouges sont obligatoires



N'oubliez pas de valider votre saisie



NOM

Informations personnelles

Photo

Parcourir

\* Situation familiale

Marité(e)

Date naissance

18

nov.

1982

Coordonnées

Pour les numéros de téléphone frontaliers, veuillez renseigner le numéro international. Votre structure vous demandera de renseigner au moins 6 numéros de téléphone.

\* Tél. portable

Tél. domicile

Tél. professionnel

Adresse

Étage / Appartement

\* N° voie et voie

Lieu dit

\* Code postal

Emploi

\* Profession

\* Employeur

Allocations

\* Type de régime

Numéro CAF

Clef CAF

Question

\* J'atteste avoir lu et accepté le règlement intérieur dans son intégralité

Autorisations

☒ Droit à l'image

☒ Autorisation d'intervention médicale

☒ J'autorise l'accès à mon compte partenaire CAF

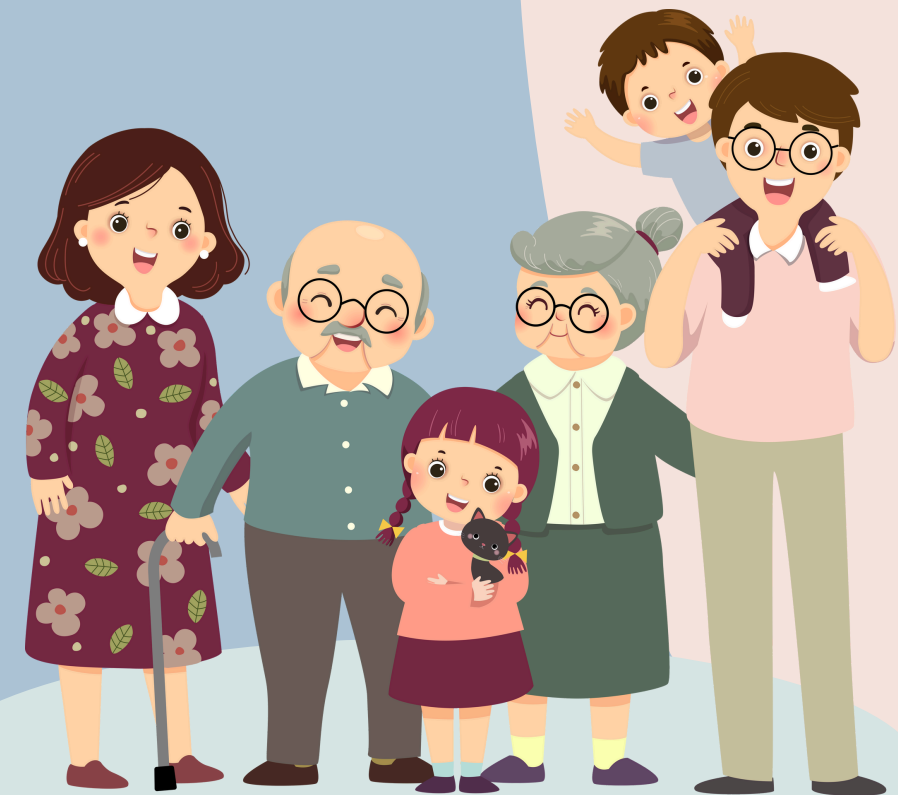
☒ J'accepte de recevoir les factures par email

☐ Je certifie exactes les informations saisies dans le formulaire

☐ En soumettant ce formulaire, j'accepte que les informations saisies soit exploitées par ma structure. Vous pouvez consulter notre politique de confidentialité depuis la page [Traitement des données](#)

Annuler

Valider



# Responsable 2

**Mon compte**

Dans cet espace, vous avez la possibilité de consulter et modifier l'ensemble des données liées aux membres de votre famille.



NOM RESPONSABLE 1  
RÉFÉRENT



NOM RESPONSABLE 2  
ADULTE



NOM 1<sup>ER</sup> ENFANT  
23/04/2012  
10 ans et 8 mois



NOM 2<sup>EME</sup> ENFANT  
30/07/2016  
6 ans et 5 mois

+ Ajouter un nouvel enfant

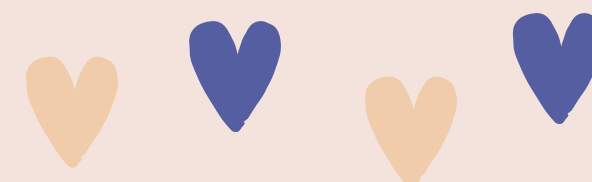
Sélectionner le compte du  
responsable 2 (Petit crayon  
en bas à droite)  
Refaire la même procédure  
que responsable 1

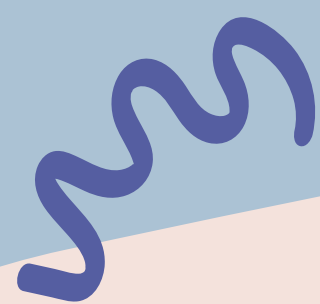




# Enfant 1

Sélectionner le compte de  
l'enfant 1  
(Petit crayon en bas à droite)





# Mettre à jour toutes les informations



Le thème d'information qu'on est en train de modifier est en surbrillance blanche

Compléter les informations demandées

Valider les autorisations que vous souhaitez.  
Attention les questions indiquées avec les flèches rouges sont obligatoires

N'oubliez pas de valider votre saisie

FICHE D'INFORMATIONS PERSONNES AUTORISÉES

NOM 1<sup>ER</sup> ENFANT NOM 2<sup>EME</sup> ENFANT

Photo  Parcourir

École

Section

Lieu d'hospitalisation

Restauration

\* Type repas

Questions

Votre enfant a-t-il une reconnaissance MDPH ou est-il en cours de reconnaissance ?

\* J'atteste que mon assurance responsabilité civile couvre mon enfant pour les activités des accueils

Profil

Autorisations

- ☒ Mon enfant nage
- ☒ Droit à l'image
- ☒ Autorisation d'intervention médicale
- ☐ Autorisation de rentrer seul
- ☒ Autorisation de transport

☐ Je certifie exactes les informations saisies dans le formulaire

☐ En soumettant ce formulaire, j'accepte que les informations saisies soit exploitées par ma structure. Vous pouvez consulter notre politique de confidentialité depuis la page [Traitement des données](#)

Annuler Valider

# Mettre à jour les personnes autorisées ou non à récupérer et prévenir en cas d'accident



L'enfant qu'on est en train de modifier est en surbrillance jaune

Le thème d'information qu'on est en train de modifier est en surbrillance blanche

NOM 1<sup>ER</sup> ENFANT

NOM 2<sup>EME</sup> ENFANT

FICHE D'INFORMATIONS PERSONNES AUTORISÉES

### Personnes autorisées

Personne(s) à prévenir en cas d'accident

Ajouter les mêmes personnes à prévenir en cas d'accident que

Sélection

Ok

Ajouter une personne

Aucune personne à prévenir pour le moment.

Préciser les personnes à récupérer votre enfant

Personne(s) autorisée(s) ou non autorisée(s) à récupérer l'enfant

Ajouter les mêmes personnes autorisées et non autorisées à récupérer l'enfant que

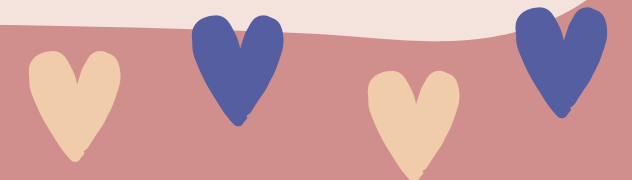
Sélection

Ok

Ajouter une personne

Soit en copiant les personnes autorisées sur un autre enfant ou en ajoutant une personne (cf page suivante)

Soit en copiant les personnes autorisées sur un autre enfant ou en ajoutant une personne (cf page suivante)



# Ajouter une personne autorisée à récupérer l'enfant

Compléter toutes les informations demandées

Si c'est une personne non autorisée, cocher cette case

Cocher les cases obligatoires et valider les informations

NOM 1<sup>er</sup> ENFANT

NOM 2<sup>ème</sup> ENFANT

FICHE D'INFORMATIONS PERSONNES AUTORISÉES

Nouvelle personne autorisée ou non autorisée

\* Nom

\* Prénom

\* Qualité

\* Téléphone 1

Téléphone 2

Adresse 1

Adresse 2

Code postal Choisir le code postal

Photo

☐ Personne non autorisée

☐ Je certifie exactes les informations saisies dans le formulaire

☐ En soumettant ce formulaire, j'accepte que les informations saisies soit exploitées par ma structure. Vous pouvez consulter notre politique de confidentialité depuis la page [Traitement des données](#)

Annuler Valider



# Ajouter une personne à prévenir en cas d'accident

The screenshot shows a web interface for adding an emergency contact. At the top, there are two tabs: 'NOM 1<sup>ER</sup> ENFANT' and 'NOM 2<sup>EME</sup> ENFANT'. Below these are two buttons: 'FICHE D'INFORMATIONS' and 'PERSONNES AUTORISÉES'. The main form area is titled 'Nouvelle personne à prévenir en cas d'urgence' and contains the following fields and checkboxes:

- \* Nom
- \* Prénom
- \* Qualité
- \* Téléphone
- ☐ Je certifie exactes les informations saisies dans le formulaire
- ☐ En soumettant ce formulaire, j'accepte que les informations saisies soit exploitées par ma structure. Vous pouvez consulter notre politique de confidentialité depuis la page [Traitement des données](#)

At the bottom right of the form are two buttons: 'Annuler' and 'Valider'.

Two instructional callouts are present on the left side of the form:

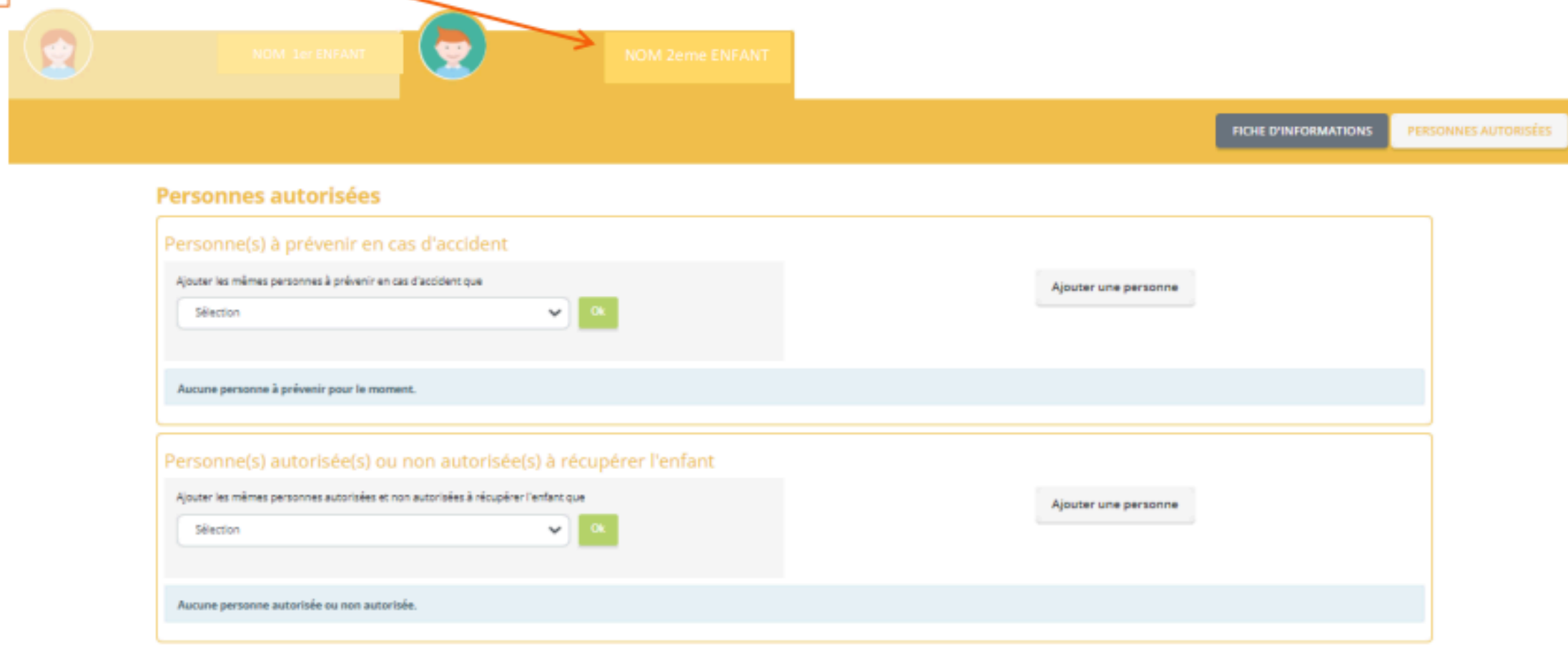
- A box labeled 'Compléter toutes les informations demandées' has four arrows pointing to the \* Nom, \* Prénom, \* Qualité, and \* Téléphone fields.
- A box labeled 'Cocher les cases obligatoires et valider les informations' has one arrow pointing to the bottom checkboxes and another long arrow pointing to the 'Valider' button.





# Enfant 2

L'enfant qu'on est en train de modifier est en surbrillance jaune



The screenshot shows a web interface for managing children. At the top, there are two tabs: 'NOM 1er ENFANT' and 'NOM 2eme ENFANT'. The 'NOM 2eme ENFANT' tab is highlighted in yellow. Below the tabs, there are two sections: 'Personnes autorisées' and 'Personnes autorisées ou non autorisées à récupérer l'enfant'. Each section has a dropdown menu labeled 'Sélection' and a green 'Ok' button. To the right of each section is a button labeled 'Ajouter une personne'. The 'Personnes autorisées' section also has a button labeled 'FICHE D'INFORMATIONS' and 'PERSONNES AUTORISÉES'.

Personnes autorisées

Personne(s) à prévenir en cas d'accident

Ajouter les mêmes personnes à prévenir en cas d'accident que

Sélection

Ok

Ajouter une personne

Aucune personne à prévenir pour le moment.

Personne(s) autorisée(s) ou non autorisée(s) à récupérer l'enfant

Ajouter les mêmes personnes autorisées et non autorisées à récupérer l'enfant que

Sélection


Ok

Ajouter une personne


Aucune personne autorisée ou non autorisée.

Refaire la même procédure  
que l'enfant 1





**Vous devez attendre la  
validation par nos services**



**Document obligatoire bloquant les inscriptions à envoyer via le portail  
famille : Justificatif de domicile de - 3 mois  
+ Fiche sanitaire**

**Quand nous aurons accepté vos  
modifications, vous pourrez accéder aux  
inscriptions**  
**Attention, si votre compte n'est pas à jour  
des paiements, vous ne pourrez pas faire  
d'inscriptions**

