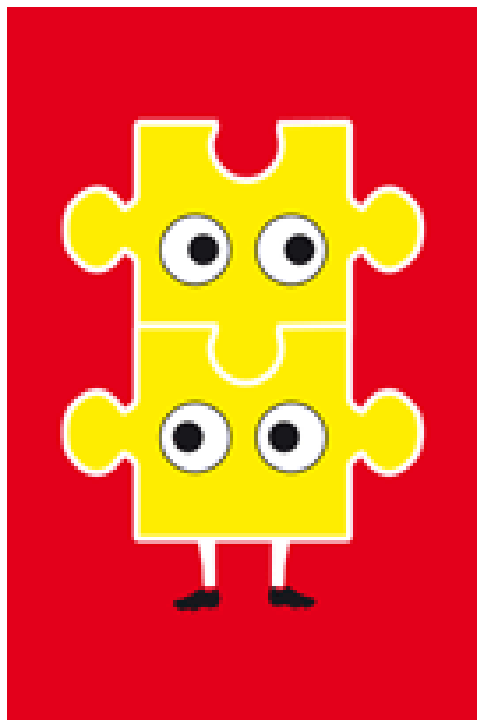


Protocole pour l'accueil de loisirs des Zazous

A partir du 2 Septembre 2020



Les enfants accueillis :

- Accueil de tous les enfants regroupés dans la mesure du possible par tranche d'âge. Ils seront divisés en 2 groupes :
 - les moins de 6 ans
 - les plus de 6 ans
- Vous devez initier vos enfants au respect des gestes barrières et distance de 1m.
- Vous devez vous assurer que la température de votre enfant est inférieure à 38° ou ayant dans leur entourage des personnes présentant ces symptômes ne doivent pas venir au centre.
- Les enfants de plus de 6 ans doivent obligatoirement avoir des masques toute la journée (merci de leur en fournir afin qu'ils puissent les changer après 4 heures d'utilisation)

L'arrivée des enfants :

- L'accueil se déroulera à l'école publique Les Courtillets de Hédé-Bazouges.

- Les horaires d'accueil

L'accueil de loisirs est ouvert de 7h30 à 18h45

Le matin l'accueil se fait de 7h30 à 9h

Le soir, afin d'avoir davantage de fluidité dans le départ des enfants, nous élargissons la plage horaire d'accueil. Vous pourrez venir chercher vos enfants entre 16h30 et 18h45.

Par ailleurs, afin de faciliter l'organisation du centre, les temps de ménage etc..., nous vous demandons de venir chercher vos enfants sur les temps d'accueil dès que vous êtes disponibles.

- Le port du masque est obligatoire pour venir récupérer vos enfants.

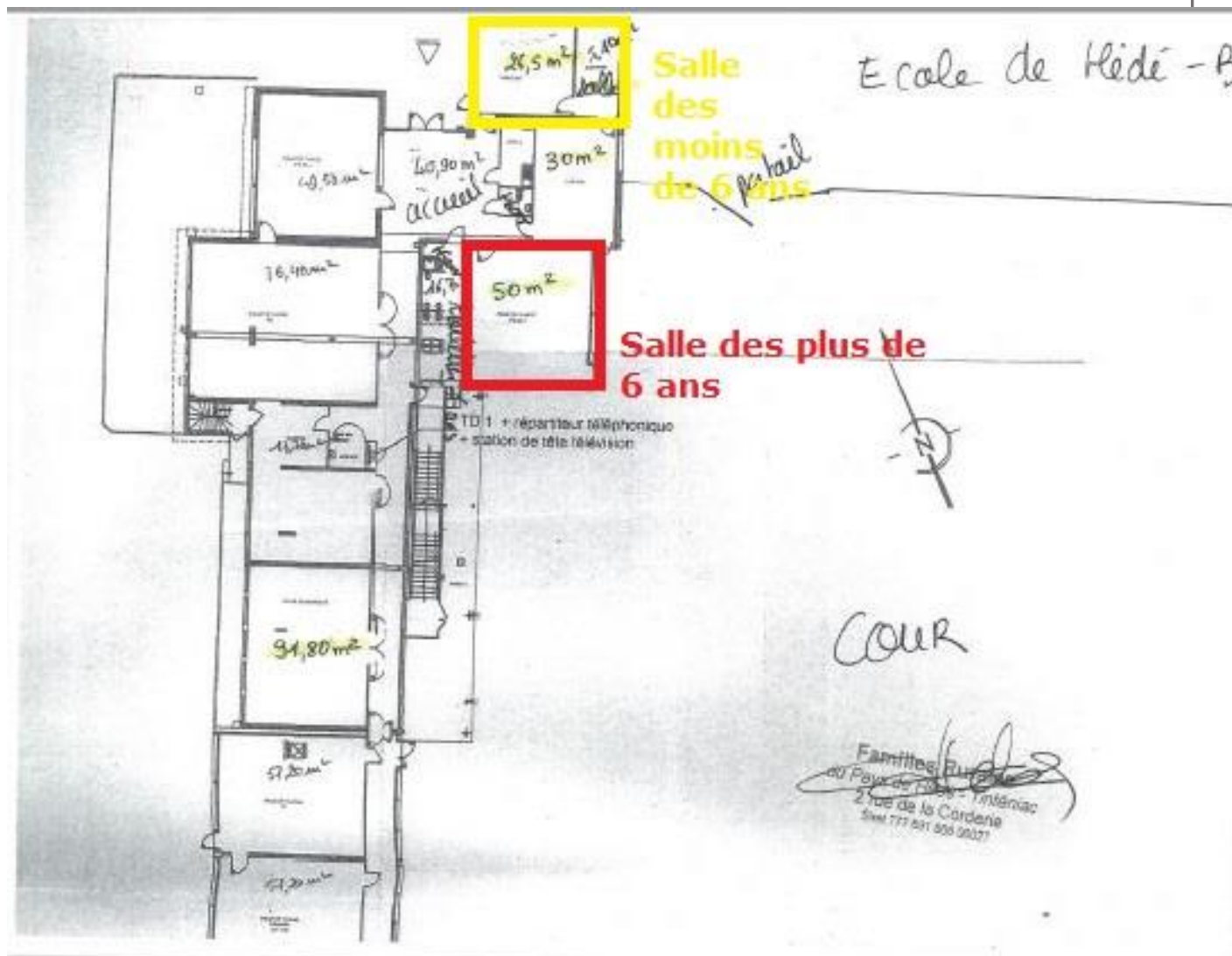
Vous devez obligatoirement rester à l'extérieur des bâtiments.

Vous devez accompagner votre enfant auprès de l'animateur en charge de l'accueil soit à l'entrée de sa salle ou du centre en fonction de la configuration des lieux

Vous devez respecter les 1 mètre de distance entre chaque famille et ressortir de la structure dès que vous nous avez confié votre enfant.

L'aménagement des locaux :

- Deux salles sont aménagées pour l'accueil de vos enfants avec 2 points d'accès différents : Pour les moins de 6 ans, il se fera par la porte d'entrée de l'école. Pour les plus de 6 ans, elle se fera par la cour :



- Les salles seront aérées toutes les 2 heures pendant 15 minutes.
- Toutes les salles n'ayant pas de point d'eau, du gel hydro alcoolique pourront être mises à disposition sous la surveillance de l'animateur mais le lavage des mains au lavabo sera privilégié.
- La cour de l'école sera séparée en 2 zones, pour maintenir les distances physiques.

Les mesures appliquées pendant la journée :

En arrivant à l'accueil

- Les enfants se lavent les mains pendant 30 secondes.
- Ils iront dans leur salle et déposent leurs affaires à leur place.

En journée

- Les enfants devront se laver les mains régulièrement les mains : avant et après repas, avant et après les activités, avant et après être allé aux toilettes.
- Il n'y a pas de distanciations physiques entre les enfants d'un même groupe de moins de 6 ans et 1 mètre de distance entre les enfants de groupes différents et ayant plus de 6 ans.
- Les animateurs doivent porter leur masque en toute situation pendant le temps d'accueil.

Le soir

- Les enfants se laveront les mains avant de partir de l'accueil.

L'équipement nécessaire à vos enfants :

Pour les enfants de moins de 6 ans :

- Une gourde d'eau
- Un doudou
- Un change si nécessaire
- Un vieux t-shirt pour la peinture
- Un pique-nique pour les jours indiqués (les mercredis 18/11 et 09/12)

Pour les enfants de plus de 6 ans :

- Une gourde d'eau
- Une trousse avec : crayons, feutres, gommés...
- Un vieux t-shirt pour la peinture
- Un masque

Les repas :

A la cantine

Les repas seront pris à la cantine en respectant les distances entre groupes et entre enfants de plus de 6 ans aux dates suivantes :

Mercredi 04 novembre

Mercredi 25 novembre

Mercredi 02 décembre

Mercredi 16 décembre

Pique-nique que vous devez fournir :

Vous devez fournir un pique-nique à vos enfants dans un sac isotherme avec un pain de glace et des aliments qui se conservent facilement (éviter la mayonnaise...).

Mercredi 18 novembre

Mercredi 09 décembre

Le ménage :

- Chaque soir : les tables, les chaises, interrupteurs, poignées de porte, les sols et les sanitaires seront désinfectés.

Paiement du centre

- Pour effectuer des paiements, merci de vous munir de votre masque et stylo.

En cas de suspicion

- Si suspicion, l'enfant sera isolé avec un masque. La prise de température pourra être effectuée (frontale).

- Les parents devront venir chercher leur enfant. Si frère et sœur, ils seront aussi récupérés.

- L'enfant ne pourra fréquenter à nouveau l'accueil de loisirs qu'avec un certificat médical assurant qu'il est en mesure d'être reçu.

Sylvain MICHEL

Directeur remplaçant ALSH

Les Zazous

